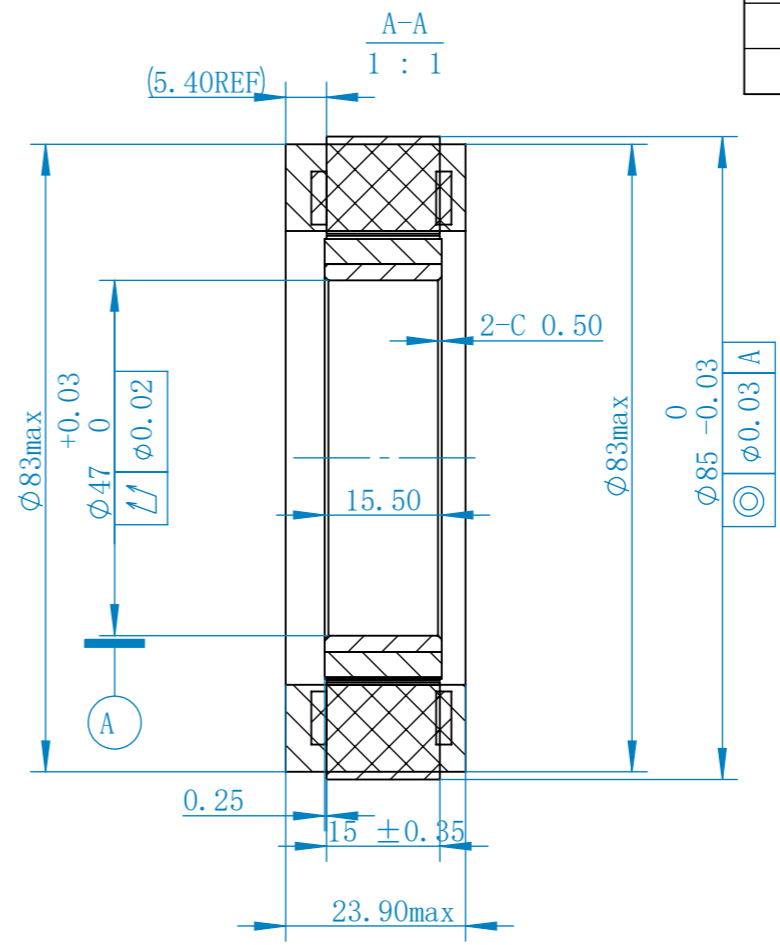
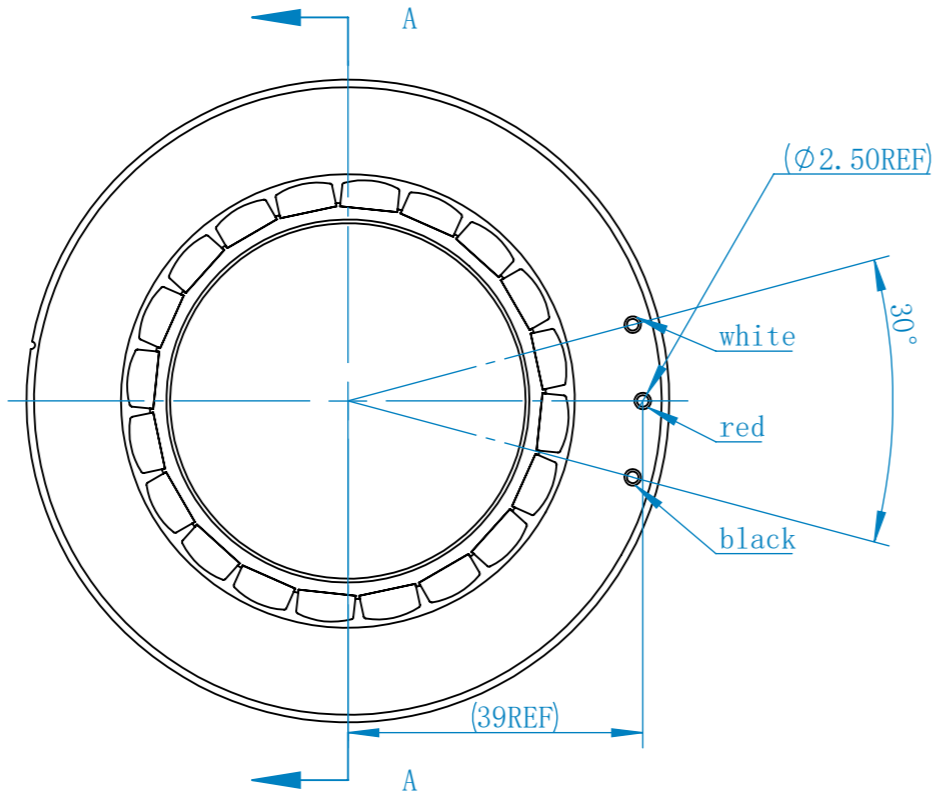
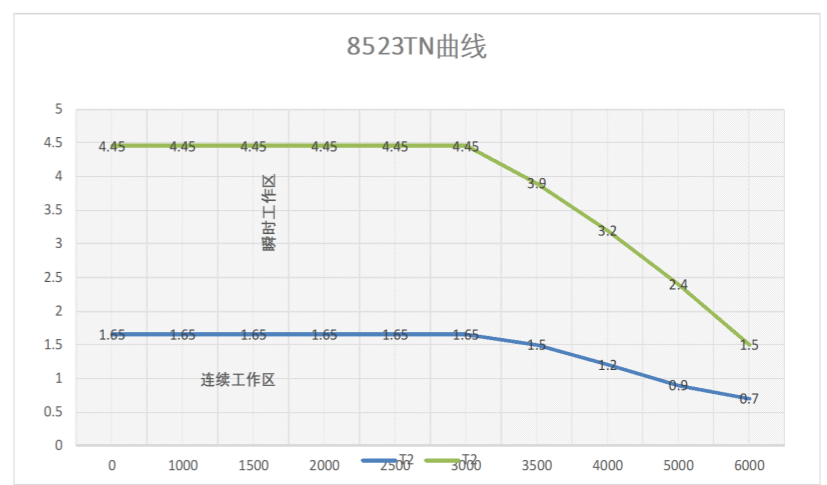
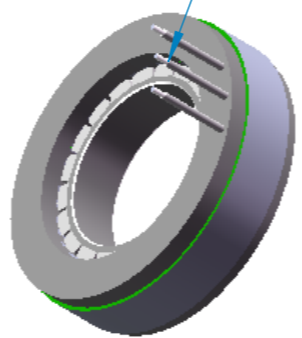


标记	处数	更改内容	版本	签名	时间



Wire: #14AWG, Red: U, Black: V, White: W, length: 300mm.

Motor parameters	
Model	U8523
Voltage	48V DC
Rated output (W)	518.76
Rated torque (Nm)	1.65
Instant max torque (Nm)	4.45
Rated current (Arms)	14
Instant max current (Arms)	36
Rated speed (Rpm)	3000
Max speed (Rpm)	6000
Torque parameters (Nm/Arm)	0.12
Rotor inertia (10 <sup>-4</sup> kg.m <sup>2</sup> )	0.766
Back EMF coefficient(V/krpm)	7
Coil resistance (Ω)	0.12
Phase inductance (mH)	0.144
Number of pole-pairs (2P)	10



料号	U8523	描述	8523电机		
材料		图幅	数量	比例	
		A3	3	2:1	
版本	A1	第 1 张 共 1 张			
设计	戴耿志	强和电机			
审核					
批准	戴耿志				

表1.未注线性尺寸公差及角度参照表					
基本尺寸	选用等级				角度
	A	B	C	D	
<5	±0.02	±0.03	±0.05		0°~30° ±0.1°
>5~20	±0.03	±0.05	±0.1		31°~60° ±0.3°
>20~50	±0.05	±0.1	±0.15		61°~90° ±0.5°
>50~100	±0.1	±0.15	±0.2		
>100	±0.1%	±0.15%	±0.2%		