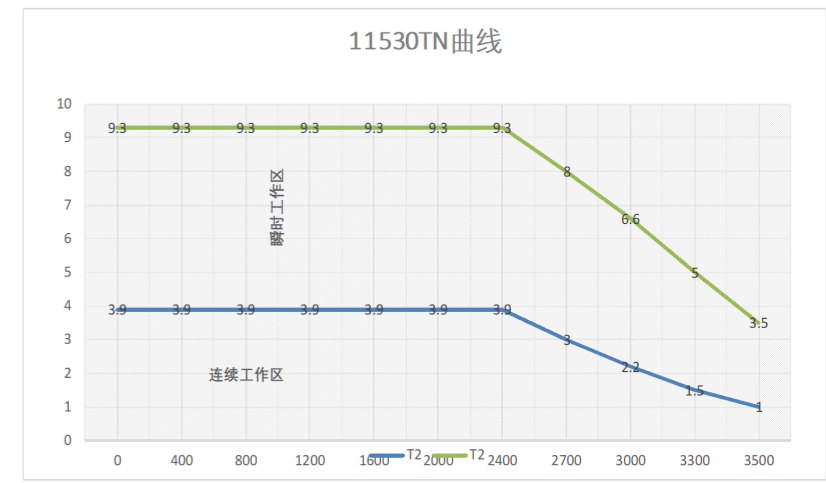
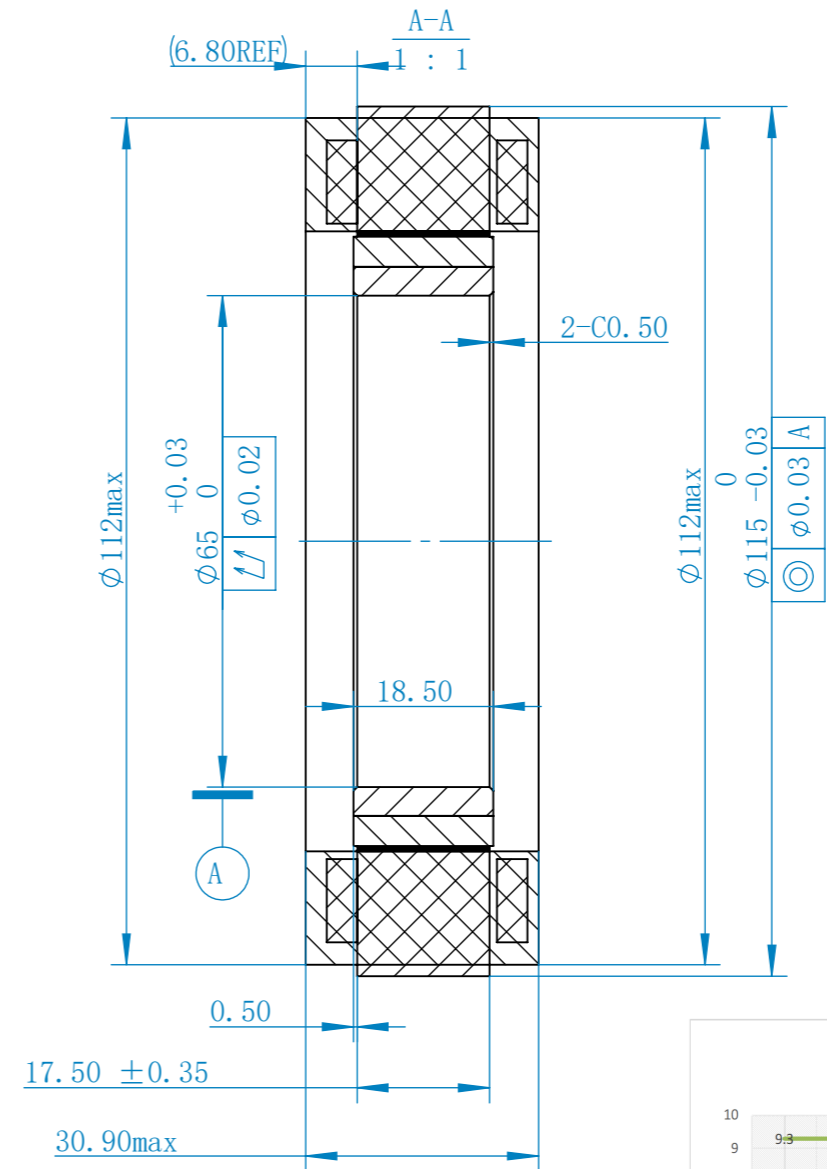
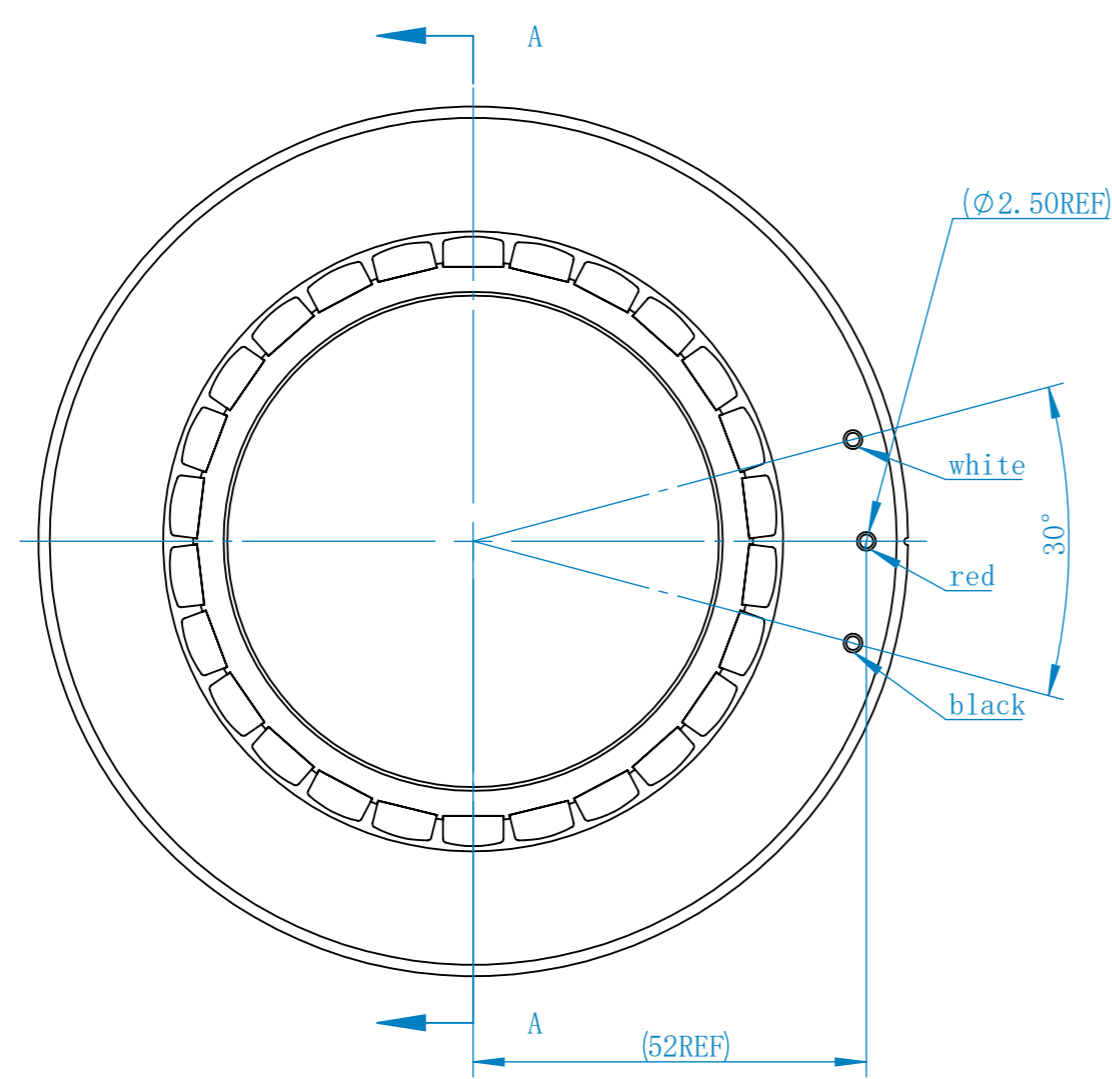
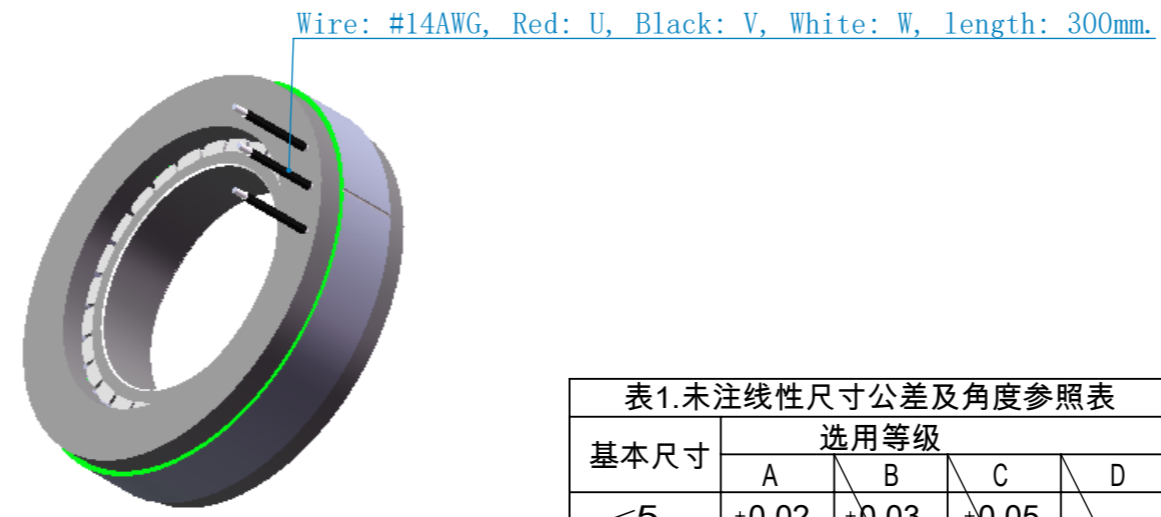


标记	处数	更改内容	版本	签名	时间



Motor parameters	
Model	U11530
Voltage	48V DC
Rated output (W)	1021.8
Rated torque (Nm)	3.9
Instant max torque (Nm)	9.3
Rated current (Arms)	22
Instant max current (Arms)	66
Rated speed (Rpm)	2500
Max speed (Rpm)	3500
Torque parameters (Nm/Arm)	0.18
Rotor inertia (10 ⁻⁴ kg.m ²)	2.08
Back EMF coefficient(V/krpm)	7.7
Coil resistance (Ω)	0.07
Phase inductance (mH)	0.12
Number of pole-pairs (2P)	13



基本尺寸	选用等级				角度
	A	B	C	D	
<5	±0.02	±0.03	±0.05		0°~30° ±0.1°
>5~20	±0.03	±0.05	±0.1		31°~60° ±0.3°
>20~50	±0.05	±0.1	±0.15		61°~90° ±0.5°
>50~100	±0.1	±0.15	±0.2		
>100	±0.1%	±0.15%	±0.2%		

料号	U11530	描述	11530电机		
材料		图幅	数量	比例	
		A3	1	2:1	
版本	A1	第 1 张 共 1 张			
设计	戴耿志	强和精密机电			
审核					
批准	戴耿志				

